

LIVRAISON A PARTIR
D'1 TONNE

GRANULES EN VRAC

Grâce à nos camions souffleurs, le granulé est directement livré dans votre silo en se branchant sur vos bouches à clés.



Le + !

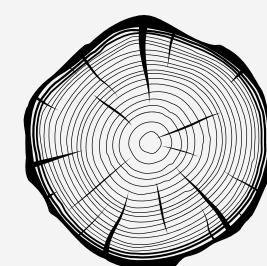
*Notre nouveau système de tamisage (anciennement aspirateur) diminue la poussière à la livraison**



**Issu de la
récupération, sans
additifs**



**Certifié DIN Plus
et/ou EN Plus**



**100% bois
résineux**

Caractéristiques techniques

| | |
|-------------------------------|--------------------------|
| Origine | 80% Auvergne-Rhône Alpes |
| Diamètre | 6.6 mm (+ou-1.0) |
| Longueur | 3.15<L<4.0 mm |
| Humidité | <10% |
| Taux de fines | <1% |
| Durabilité mécanique | ≥98% |
| Taux de cendres | <0.7% |
| Pouvoir calorifique inférieur | ≥4.6kWh/kg |
| Masse volumique | 600<BD<750 kg m3 |

*Ce nouveau système permet d'obtenir un granulé mieux tamisé et donc moins de poussières dans le silo. Attention, la poussière déjà dans le silo au moment de la livraison peut, elle s'évacuer du silo s'il n'est pas étanche, particulièrement les silos bois et bétons.